

# A VENDRE



## WILWERDANGE

### Maison individuelle

En collaboration avec la société Wiesen-Piront, nous vous proposons le futur projet de construction d'une belle maison unifamiliale à basse énergie (A-B) située sur un terrain de  $\pm 8,19$  ares à Wilwerdange.

Cette maison, d'une surface habitable de  $140\text{m}^2$ , se compose comme suit:

Rez-de-chaussée: un hall de  $5,70\text{m}^2$ , une cuisine, un living et une salle à manger de  $56,95\text{m}^2$  avec accès à la terrasse de  $20,30\text{m}^2$ , une buanderie de  $7,20\text{m}^2$ , un WC séparé de  $1,55\text{m}^2$  et un garage de  $30,77\text{m}^2$ .

Premier étage: un hall de nuit de  $9,56\text{m}^2$ , deux chambres à coucher de  $16,18/16,17\text{m}^2$ , une salle de bains de  $8,13\text{m}^2$ , un chambre à coucher avec dressing de  $16,27\text{m}^2$  et un WC séparé de  $2,09\text{m}^2$ .

Combles: grenier de  $32,01\text{m}^2$

Aspects techniques:

Les châssis sont en PVC blanc avec fenêtres en triple vitrage.

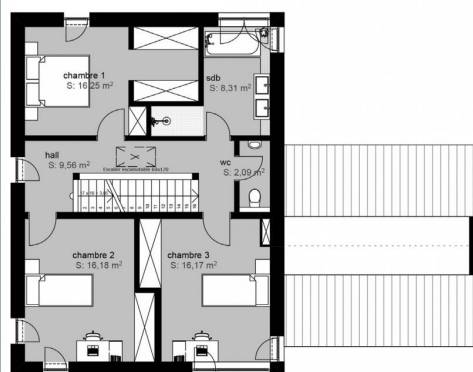
Volets électriques pour les chambres à coucher....

LOT 4



REZ-DE-CHAUSSEE 66 M<sup>2</sup>

LOT 4



ETAGE 74 M<sup>2</sup>

**INTERIEURS :** Hall d'entrée - Séjour - 3 Chambre(s)  
**SANITAIRE :** 1 salles de bain(s), 1 salles de douches, WC séparé  
**EXTERIEUR :** Terrasse -

**SURFACE HABITABLE : 140 M<sup>2</sup>**

**PRIX : 558 008 €**



## IMMO WEISS

www.immoweiss.lu • info@immoweiss.lu

Bureau principal

10, Dosberstrooss . L-9763 Marnach  
Tél: 99 83 61

Bureaux d'accueils

3, Grand Rue . L-9201 Diekirch  
et  
33, Gruuss-Strooss L-9991 Weiswampach  
Tél: 99 83 61

**EN ARES : 8.19**

**E CONSTRUCTION :**

**ILITE :**