

# Wilwerdange

## Maison individuelle

VERKAUF



REFERENZ: 201218316

140.00 m<sup>2</sup>

3 Zimmer

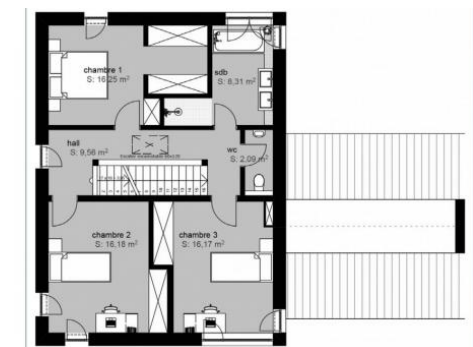
2 Badezimmer

8.19 Ar

**Wilwerdange: Msn de 140m: hall, cuis., liv., s, 3 ch, dres., 2 WC s., sdb., sdd, cave, gge, t: 8,19 ares. Prix: 558.008,- EUR TVAC 3%**

**582 302 €**

Prix total TTC



In Zusammenarbeit mit der Firma Wiesen-Piront bieten wir Ihnen das zukünftige Bauprojekt eines schönen Niedrigenergie-Einfamilienhauses (A-B) auf einem Grundstück von ± 8,19 Ar in Wilwerdange an.

Dieses Haus mit einer Wohnfläche von 140 m<sup>2</sup> setzt sich wie folgt zusammen:

Im Erdgeschoss: eine offene Küche die zu einem geräumigen Wohnzimmer mit Zugang zur Terrasse und zum Garten führt, ein Technikraum, ein separates WC, eine Eingangshalle und eine Garage, die Platz für zwei Autos bietet.

Im Obergeschoss befindet sich ein Flur, 3 große Schlafzimmer, ein Badezimmer und eine separate Toilette.

Auf der oberen Etage befindet sich ein Dachboden.

Technische Aspekte:

Die Rahmen sind aus weißem PVC mit dreifach verglasten Fenstern.

Elektrische Rollläden in den Schlafzimmern.

Traditionelle Bauweise der Decken und Wände.

Gas-Brennwertkessel (Fußbodenheizung).

Sonnenkollektoren für Warmwasser und Heizung.

Fliesen 40, - EUR / m<sup>2</sup> inkl. MwSt., Massivparkett, Stärke 15mm für Schlafzimmer und Ankleideraum.

Verkaufspreis: 582.302, - EUR inkl. 3% MwSt.

info@immoweiss.lu | Tel.: 99 83 61

[www.immoweiss.lu](http://www.immoweiss.lu)



IMMO WEISS

**Bureau principal**

10, Dosberstrooss  
L-9763 Marnach

**Bureaux d'accueils**

3, Grand-Rue  
L-9201 Diekirch

33, Gruuss Strooss  
L-9991 Weiswampach